

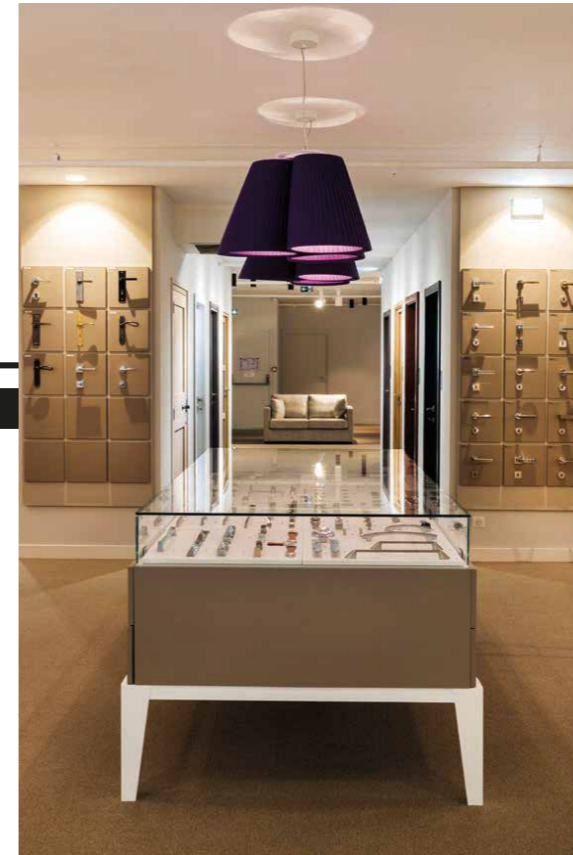
HOME STORE

LA MAISON COMME NULLE PART AILLEURS

C'est un showroom connu de tous. Installé sur une surface de 8000 m², le HOME STORE de Cannes-la-Bocca présente de façon pertinente aux professionnels et aux particuliers une sélection exceptionnelle de biens d'équipements et de décoration destinés à la maison. La volonté d'exposer de larges gammes de marques innovantes constitue le fil rouge de l'entreprise.

Le projet de redéfinir les espaces et les ambiances des salles d'expositions s'est imposé à la suite des violentes inondations survenues au mois d'octobre 2015. Le déluge qui s'est abattu sur la région n'a pas épargné le magasin dont le rez-de-chaussée aura été totalement envahi par des eaux boueuses mesurées à une hauteur de 1.60 m.

Face à cette situation exceptionnelle, la direction du groupe Balitrand a conduit une consultation auprès de 4 cabinets d'architecture. Suite à ces propositions de réaménagement, c'est l'agence MANDALA qui a été choisie pour la conception et la mise en œuvre du projet pour la pertinence et la justesse de sa réponse.



Très rapidement les procédures et les équipes se sont mises en place de manière à décrire le cadre de fonctionnement, le calendrier de chantier avec à la clé la date de livraison des travaux.

18 corps de métiers ont été utiles à cette réalisation avec notamment l'intervention de la société ERS pour le lot staff, la société Mauro di Mauri pour le lot menuiserie agencement, la société CME pour les réseaux électriques et climatisation ou encore la société Guimax Distribution pour les revêtements souples.

«L'ensemble des entreprises a joué le jeu» s'est félicité Jean-Luc Panetta, PDG du groupe Balitrand. L'engagement de chacun a en effet permis l'ouverture du showroom à sa clientèle dès le début du mois de juin 2016. Depuis, les plus belles marques de mobiliers, des arts de la table ou encore de luminaires s'expriment dans toutes leurs diversités. HOME STORE a réuni avec succès tous les univers de la maison comme nulle part ailleurs...

Par cette réhabilitation, HOME STORE confirme sa position unique en PACA de showroom dédié à l'équipement et au confort de la maison. Par l'élégante modernité de ses nouveaux espaces, le groupe Balitrand est déterminé à poursuivre la transformation de ses étages supérieurs.

«Rénover grâce à l'appui de fortes compétences»

L'entreprise ERS - Etudes et Réalisation Staff - a été retenue en raison de la complexité et de l'impressionnant volume de faux-plafonds à réaliser. Sa capacité à mettre en place plusieurs équipes de compagnons soutenus par des moyens techniques adaptés aux exigences du chantier a été déterminante.

Établie depuis 13 ans, la société ERS exprime ses compétences dans le domaine de la fabrication, de la pose d'ornements décoratifs stylisés comme de compositions résolument contemporaines.

Pour la plus grande satisfaction de sa clientèle, cette équipe très affûtée se transporte sur le territoire national et régulièrement au-delà.

La réalisation des agencements a été attribuée à la société familiale MAURO di MAURI qui exprime son savoir-faire depuis 1880. L'entreprise spécialisée dans le domaine de l'ébénisterie et de la menuiserie yne a relevé le défi de livrer dans un délai très court l'intégralité des agencements et des mobiliers spécifiques. L'expérience associée aux moyens techniques a permis à la société de tenir ses engagements en installant des ouvrages de grande qualité. Son dirigeant, François Mauro di Mauri, a depuis longtemps démontré son goût aux challenges en présidant l'équipe masculine de l'AS Cannes volley-ball, actuellement classée parmi le top des équipes nationales.

Avec la rénovation du showroom HOME STORE, c'est un nouveau chapitre qui s'écrit pour la société CME - Cannoise Modern Electric - qui accompagne le groupe Balitrand depuis plusieurs années. Par sa connaissance intime des besoins du HOME STORE, CME a très naturellement pris en charge le lot électrique pour la création intégrale des réseaux électriques et la pose de près de 1100 appareils d'éclairage. Les compétences et les moyens dont dispose l'entreprise lui ont également permis de traiter parallèlement le poste lié à la ventilation-climatisation. Depuis 25 ans, en collaboration constante avec des cabinets d'architectes, la société CME collabore à la réalisation de projets de haute technicité mais aussi de prestige.

Spécialisée depuis près de 40 ans dans le domaine du conseil pour la fourniture et de la pose de revêtements de sols souples décoratifs, la société GUIMAX Distribution a su adapter son offre pour HOME STORE en apportant une heureuse combinaison de matériaux et de textures destinés à distinguer les allées de circulations des espaces d'expositions. Cette exigeante sélection de revêtements a été possible grâce à un large choix unique exposé chez GUIMAX Distribution. Yves Voglino son dirigeant, passionné et passionnant, a su apporter les conseils techniques indispensables pour garantir la bonne tenue des revêtements choisis en fonction d'une parfaite mise en œuvre de ses travaux.

Un véritable travail en équipe

Le 3 octobre 2015, le rez-de-chaussée du Home Store à la Bocca, fut dévasté par 1,60 m d'eau. La maison Balitrand a dû réagir rapidement afin d'envisager la reprise des activités dans un délai raisonnable. Une consultation de quatre équipes d'architectes fut organisée, et le trio Pascal Le Corff, Marine Guigue et Emmanuel Salone eut le plaisir d'être retenu pour porter le renouveau du Home Store Balitrand. Relevant le défi d'un planning serré pour réaménager les 3000 m² du rez-de-chaussée du bâtiment, en démarrant les études début janvier 2016, avec une livraison en avril pour la première moitié et une inauguration globale début juin la veille de la coupe du monde...

C'est un véritable travail en équipe qui s'est organisé autour des trois architectes en étroite collaboration avec l'ensemble de la direction de Balitrand, des responsables des secteurs de vente et les entreprises sollicités dès les premières esquisses.

Des lourds choix techniques aux détails d'exécution des mobiliers, en passant par les plans d'éclairage, de calepinage des sols, des projets des staff, des plans fonctionnels de vente, tout s'est enchaîné sans relâche,

en même temps que les entreprises œuvraient avec une forte co-activité intelligente menée, surtout sur le plan humain avec une bonne entente générale malgré la forte pression du temps...

Pour les architectes, la direction de Balitrand fut un véritable partenaire, adhérente au parti scénographique, l'ensemble des propositions de détails furent approuvés en toute confiance, ce qui fut très appréciable pour mener à bien le projet.

Le nouveau design offre un cadre commercial sans précédent pour le Home Store, posant les bases d'une dynamique qui va se développer secteur après secteur sur tous les niveaux du bâtiment.

Après les secteurs du mobilier extérieur, du mobilier intérieur et de la décoration, du linge de maison, des accessoires de cuisine, du chauffage et de l'éclairage, en septembre fut ouvert le rayon dressing et portes intérieures au premier étage.

Nos trois architectes méditent déjà aux futurs aménagements, affaire à suivre ...



Home Store 183 avenue de la Roubine 06156 Cannes la Bocca
tél: 04 93 90 59 07
www.homestore.fr

ARCHITECTES
MANDALA
Architecture intérieure
contact@mandala-architecture.com
tél: +33 (0)4 93 68 26 05

Marine Guigue
Contact@marineguigue.com
SEArchitectes emmanuel Salone
info@sea-architecture.com

ENTREPRISES

CME
1009, avenue Saint Martin
Le Saint Martin 06250 MOUGINS
tél: 04 93 47 40 43
www.cme06.com
contact@cme06.com

GUIMAX Distribution
150 Avenue de la Roubine
06150 CANNES LA BOCCA
tél: 04 93 47 36 17
guimax06@wanadoo.fr

MAURO DI MAURI
1080 Chemin de Levade
06550 la Roquette S/Signe
tél: +33 (0)4 93 48 17 07
maurodimauri@orange.fr

ERS
120 Chemin des Clausonnes
06560 Valbonne
tél: 04 93 64 35 59
contact@erstaff.fr
www.erstaff.fr